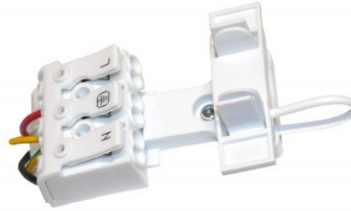
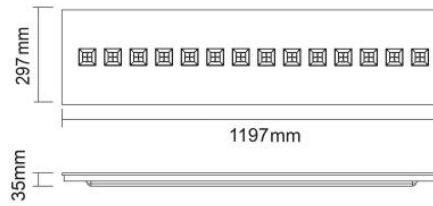




Productinformatie MM07844



Specificaties

| | | | |
|------------------|--------------|--------------------|--------------|
| Product groep | Armatuur | Bedrijfstemp. Min | -20 ° graden |
| Fitting | Geïntegreerd | Bedrijfstemp. Max | 45 ° graden |
| Lampvermogen | 30 W | IP-classificatie | IP20 |
| Stroom | 145 mA | Beschermingsklasse | I |
| Kleurtemperatuur | 4000 K | IK-classificatie | IK05 |
| Spanning | 220-240 V | Levensduur L80/B10 | 50000 u |
| Ra waarde | 80 | Lengte | 1197 mm |
| Lumen/watt | 117 lm/Watt | Hoogte | 35 mm |
| Lichtstroom | 3500 lm | Breedte | 297 mm |
| | | Powerfactor | 0.9 > |
| | | Dimtechniek | Niet dimbaar |

Bekijk alle informatie op onze website

[Alle informatie +](#)



Fysieke eigenschappen

| | | | |
|----------------------------------|------------------------|--|-----------------------------|
| Product groep | Armatuur | Lichtverdeler | Reflector |
| Fitting | Geïntegreerd | Bedrijfstemp. Min | -20 ° graden |
| Geschikt voor aantal lampen | 1 | Bedrijfstemp. Max | 45 ° graden |
| Lampen inbegrepen | Ja | Nom. omgevingstemperatuur volgens IEC62722-2-1 | 0-20 °C |
| Lamptype | LED niet uitwisselbaar | Gloeidraadtest volgens IEC 60695-2-11 | 650 °C - 30 s |
| Lampsoort (Lampaanduiding) | LED Geïntegreerd | IP-classificatie | IP20 |
| Behuizing armatuur | Staal | Beschermingsklasse | I |
| Materiaal afdekking armatuur | Overig | IK-classificatie | IK05 |
| Kleur behuizing | Wit | Brandwerendheid "D" | Nee |
| Oppervlaktebescherming | Gelakt | Afdekking armatuur met thermisch isolatiemateriaal | Nee |
| Oppervlaktebescherming behuizing | Gelakt | Voorschakelapparaat inbegrepen | Ja |
| Uitvoering van raster | Geen | Voorschakelapparaat | LED regeling stroomgestuurd |
| Met luchtsleuven | Nee | Montagewijze | Inbouw |
| Lichtverdeling | Symmetrisch | | |

Vermogenseigenschappen

| | | | |
|----------------------|------|--------------------|-------|
| Lampvermogen | 30 W | Powerfactor | 0.9 > |
| Max. systeemvermogen | 30 W | Equivalent wattage | 79 W |

Geschikt voor lampvermogen

Vermogen

| | |
|--------|--------|
| Stroom | 145 mA |
|--------|--------|



Licht eigenschappen

| | | | |
|--|------------------------|------------------------------|-------------|
| Lichtkleur | Wit | Lumen/watt | 117 lm/Watt |
| Kleurtemperatuur | 4000 K | Lichtstroom | 3500 lm |
| Kleurtemperatuur | koelwit | Lumen regelbaar | Nee |
| Lichtkleur volgens EN 12464-1 | Neutraal 3300 - 5300 K | Lichtsterkte | 2500 cd |
| Kleurtemperatuur regelbaar | Nee | Stralingshoek | 90 ° |
| Ra waarde | 80 | Stralingshoek regelbaar | Nee |
| Kleurweergave-index | 80-89 | Lichtuittrede | Direct |
| Fotobiologische veiligheid conform EN 62471 | RG0 | Verblindingsbegrenzing (UGR) | 19 |
| Kleur consistentie (McAdam ellips) | SDCM4 | UGR | 19 |
| Effectieve lichtstroom volgens IEC 62722-2-1 | 3500 lm | Colour of light / Kleur code | 840 |

Overige eigenschappen

| | | | |
|-------------------|----------------------------------|------------------------------------|-----|
| Geleiderdoorsnede | 1.5 mm ² | Aantal polen | 3 |
| Aansluitwijze | Steekklem | Noodstroomvoorziening geïntegreerd | Nee |
| Soort bedrading | Geschikt voor doorgangsbedrading | | |

Spannings eigenschappen

| | | | |
|----------|-----------|---------------|----|
| Spanning | 220-240 V | Spanning info | AC |
|----------|-----------|---------------|----|



Toepassings eigenschappen

| | | | |
|-------------------------------|-----|--|-----|
| Lichtsensoren | Nee | Geschikt voor opbouwmontage | Nee |
| Wandmontage | Nee | Geschikt voor lichtlijnconfiguratie | Nee |
| Geschikt voor pendelophanging | Nee | Geschikt voor beeldschermwerkplaats volgens EN 12464-1 | Ja |
| Plafondmontage | Ja | Geschikt voor noodverlichting | Nee |
| Inbouw | Ja | | |

Duurzaamheids eigenschappen

| | | | |
|--------------------|---------|--|------------------|
| Levensduur L80/B10 | 50000 u | Energie-efficiëntieklasse van de ingebouwde lamp | A++, A+, A (LED) |
|--------------------|---------|--|------------------|

Afmetingen & gewicht

| | | | |
|---------------|---------|-----------------|---------|
| Lengte | 1197 mm | Inbouwdiepte | 37 mm |
| Hoogte | 35 mm | Verpak.hoogte | 50 mm |
| Breedte | 297 mm | Verpak.lengte | 1220 mm |
| Inbouwlengte | 1197 mm | Verpak.breedte | 350 mm |
| Inbouwbreedte | 297 mm | Gewicht (netto) | 3300 gr |