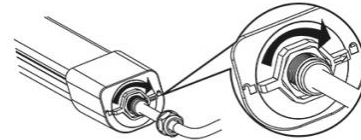
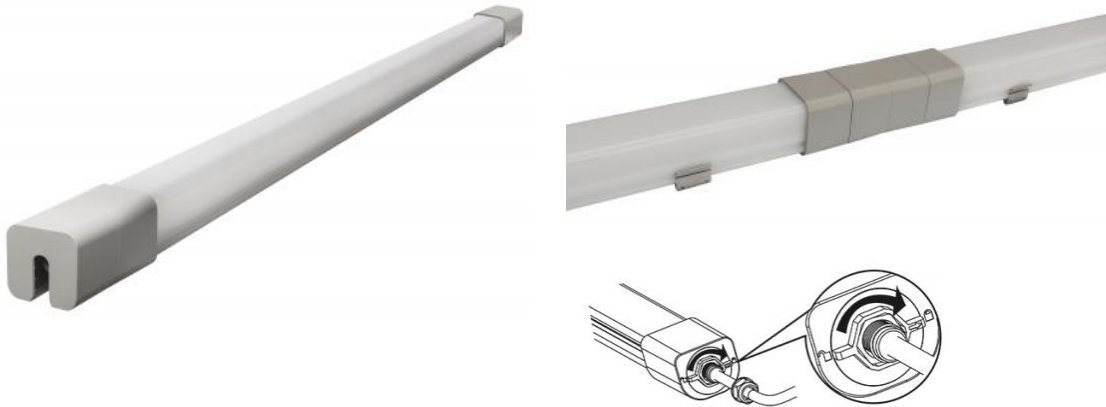




Productinformatie MM08523



Easy Connect met twist lock sluiting en push terminals geen gereedschap nodig.

Specificaties

Product groep	Armatuur	Bedrijfstemp. Max	40 ° graden
Lamp voet	Geïntegreerd	IP-classificatie	IP66
Lampvermogen	22.5 W	Beschermingsklasse	II
Stroom	109 mA	IK-classificatie	IK08
Kleurtemperatuur	4000 K	Levensduur L80/B10	50000 u
Spanning	220-240 V	Lengte	1272 mm
Ra waarde	80	Hoogte	56 mm
Lumen/watt	104 lm/Watt	Breedte	62 mm
Lichtstroom	2350 lm	Powerfactor	0.9 >
Bedrijfstemp. Min	-30 ° graden	Type dimming	Niet dimbaar

Bekijk alle informatie op onze website

[Alle informatie +](#)



Fysieke eigenschappen

Product groep	Armatuur	Lichtverdeling	Symmetrisch
Lamp voet	Geïntegreerd	Lichtverdeler	Geen
Lampen inbegrepen	Ja	Bedrijfstemp. Min	-30 ° graden
Lamptype	LED niet uitwisselbaar	Bedrijfstemp. Max	40 ° graden
Lampsoort (Lampaanduiding)	Armatuur In/opbouw	Nom. omgevingstemperatuur volgens IEC62722-2-1	-30-40 °C
Behuizing armatuur	Kunststof	Gloeidraadtest volgens IEC 60695-2-11	850 °C - 30 s
Uitvoering oppervlakte	Glanzend	IP-classificatie	IP66
Materiaal afdekking armatuur	Kunststof transparant	IP-classificatie (achterzijde)	Overig
Kleur behuizing	Grijs	IP-classificatie (voorzijde)	IP66
Oppervlaktebescherming behuizing	Overig	Beschermingsklasse	II
Uitvoering van raster	Geen	IK-classificatie	IK08
Verstelbaarheid	Niet verstelbaar	Brandwerendheid "D"	Nee
Met luchtsleuven	Nee	Afdekking armatuur met thermisch isolatiemateriaal mogelijk	Nee
Reflector	Geen	Vorschakelapparaat inbegrepen	Ja
Reflectormateriaal	Kunststof	Montagewijze	Opbouwuitvoering

Vermogenseigenschappen

Lampvermogen	22.5 W	Geschikt voor lampvermogen	22 W
Lampvermogen bij multiwatt	Niet van toepassing W	Powerfactor	0.9 >
Max. systeemvermogen	22.5 W	Equivalent wattage	86 W

Vermogen

Stroom	109 mA
--------	--------



Overige eigenschappen

Aansluitbare geleiderdoorsnede	1.5 mm ²	Lichtsensoren	Nee
Geleiderdoorsnede	1.5 mm ²	Compatibel met Casambi	Nee
Aansluitwijze	Steekklem	Noodstroomvoorziening geïntegreerd	Nee
Soort bedrading	Incl. doorgangsbedrading	Voorschakelapparaat	Niet noodzakelijk
Aantal polen	3	Schakeling	Overig

Licht eigenschappen

Lichtkleur	Wit	Lumen/watt	104 lm/Watt
Kleurtemperatuur	4000 K	Lichtstroom	2350 lm
Kleurtemperatuur	koelwit	Lumen regelbaar	Nee
Lichtkleur volgens EN 12464-1	Neutraal 3300 - 5300 K	Lichtsterkte	450 cd
Kleurtemperatuur regelbaar	Nee	Licht rondom	330 °
Kleurweergave-index	80-89	Stralingshoek	160 °
Fotobiologische veiligheid conform EN 62471	RG0	Stralingshoek regelbaar	Nee
Kleur consistentie (McAdam ellips)	SDCM6	Lichtuittrede	Direct
Ra waarde	80	Colour of light / Kleur code	840
"Effectieve lichtstroom volgens IEC 62612	2350 lm		

Spannings eigenschappen

Spanning	220-240 V
----------	-----------

Duurzaamheids eigenschappen

Levensduur L80/B10	50000 u	Energie-efficiëntieklasse	F
--------------------	---------	---------------------------	---



Toepassings eigenschappen

Geschikt voor buitengebruik	Ja	Geschikt voor opbouwmontage	Ja
Geschikt voor wandmontage	Ja	Geschikt voor lichtlijnconfiguratie	Ja
Wandmontage	Ja	Geschikt voor beeldschermwerkplaats volgens EN 12464-1	Nee
Geschikt voor pendelophanging	Ja	Geschikt voor noodverlichting	Nee
Plafondmontage	Ja	Geschikt voor doorvoerbedrading	Ja
Inbouw	Nee		

Afmetingen & gewicht

Lengte	1272 mm	Verpak.breedte	65 mm
Hoogte	56 mm	Verpak.hoogte	60 mm
Breedte	62 mm	Gewicht (netto).	930 gr
Verpak.lengte	1340 mm		

Dim eigenschappen

Dimbaar	Nee	Dimbaar faseafsnijding	Nee
Dimbaar 0-10 V	Nee	Dimbaar faseaansnijding	Nee
Dimbaar 1-10 V	Nee	Dimbaar programmeerbaar	Nee
Dimbaar DALI	Nee	Dimbaar RF	Nee
Dimbaar DMX	Nee	Dimbaar Sine Wave Reduction	Nee
Dimbaar DSI	Nee	Dimbaar Touch and Dim	Nee
Dimbaar met potentiometer (geintegr)	Nee	Dimbaar Zigbee	Nee
Dimbaar LineSwitch	Nee	Dimbaar met Push-button	Nee
Dimbaar fabrikantspecifiek	Nee	Type dimming	Niet dimbaar
Dimbaar netspanningmodulatie	Nee		