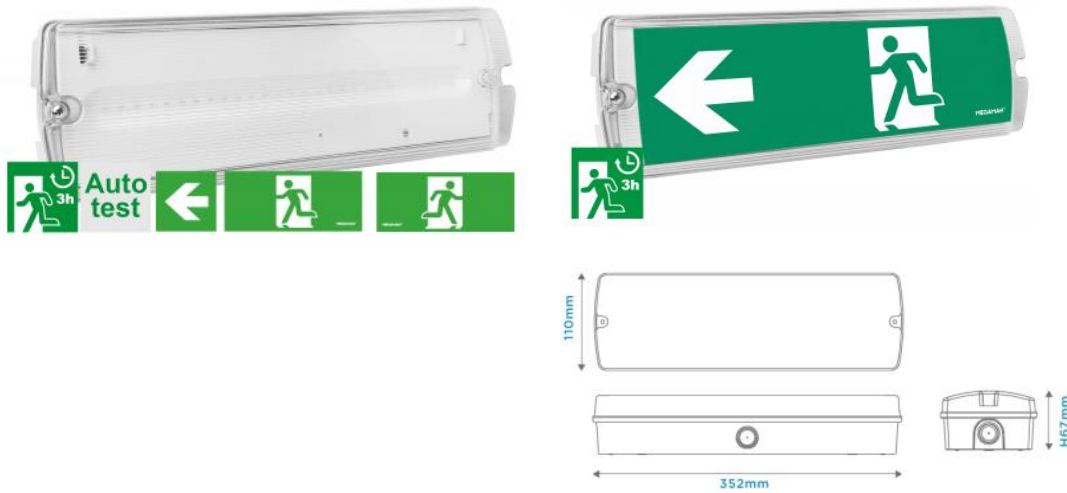




Productinformatie MM11052



Specificaties

Product groep	Armatuur	IP-classificatie	IP65
Fitting	Geïntegreerd	Beschermingsklasse	II
Lampvermogen	4 W	IK-classificatie	IK03
Kleurtemperatuur	6500 K	Lengte	110 mm
Spanning	220-240 V	Hoogte	67 mm
Ra waarde	70	Breedte	352 mm
Bedrijfstemp. Max	40 ° graden	Powerfactor	0,4 >
		Bewakingsinrichting	Automatische zelfdiagnose

Bekijk alle informatie op onze website

[Alle informatie +](#)



Auto test

Auto Test: ZelfTest inrichting voor vereenvoudiging van onderhoud en de verplichte jaarlijks controle.



MEGAMAN® Kwaliteits Garantie

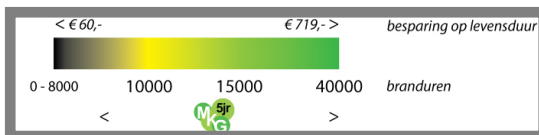
Megaman biedt u een garantie die geen enkele andere LED verlichting fabrikant u biedt.

Een garantie op gespecificeerde branduren die er voor zorgt dat de maximale besparing gerealiseerd kan worden.

Met de unieke MKG MEGAMAN garantie bent u er van gegarandeerd dat de gespecificeerde branduren van de geïnstalleerde LED verlichting gerealiseerd worden, en dan dus ook de bijbehorende besparing in euro en minder Co2 .

Met MKG een verzekerde besparing voor u , waarvan de investering in de LED verlichting vaak al in het eerste jaar is terugverdiend.

Wanneer MKG?



Lees de [voorwaarden](#)



Nood functie : 3 uur autonome noodstroom voorziening.

Test Functie met indicatie LED .

3 uur Nood - en Continu verlichting een veilig idee.

Conform norm ,EN-IEC-60598-2-22 Verlichtingsarmaturen - Deel 2-22



Spatwaterdicht

Voor toepassing in ruimtes of buiten waar spatwater of zelfs waterdicht een eis is heeft MEGAMAN deze serie LED lampen en Armaturen ontwikkeld met IP klasse bescherming tot wel **IP66** .



Fysische eigenschappen

Product groep	Armatuur	Nom. omgevingstemperatuur volgens IEC62722-2-1	0-40 °C
Fitting	Geïntegreerd	IP-classificatie	IP65
Lampen inbegrepen	Ja	Beschermingsklasse	II
Lamptype	LED niet uitwisselbaar	IK-classificatie	IK03
Behuizing armatuur	Kunststof	Brandwerendheid "D"	Nee
Materiaal afdekking armatuur	Kunststof gestructureerd	Voorschakelapparaat	Niet noodzakelijk
Kleur behuizing	Wit	Montagewijze	Wandopbouw
Lichtverdeler	Geen	Aantal verlichtingskoppen	1
Bedrijfstemp. Max	40 ° graden		

Vermogenseigenschappen

Lampvermogen	4 W	Powerfactor	0,4 >
Max. systeemvermogen	4 W		

Licht eigenschappen

Kleurtemperatuur	6500 K	Effectieve lichtstroom volgens IEC 62722-2-1	130 lm
Ra waarde	70		

Overige eigenschappen

Aansluitwijze	Steekklem	Aantal polen	3
Soort bedrading	Eindig		

Spannings eigenschappen

Spanning	220-240 V	Spanning info	AC
----------	-----------	---------------	----



Toepassings eigenschappen

Geschikt voor buitengebruik	Ja	Bewakingsinrichting	Automatische zelfdiagnose
Functie	Vluchtwegverlichting/-indicatie	Type schakeling	Continuschakeling/noodschakeling
Geschikt voor markeringstype	Sticker	Met afstandsschakelaaraansluiting	Nee
Toepassing indicator	Enkelzijdig	Voedingssysteem	Decentraal (individuele batterij)
Incl. pictogram	Ja	Accu-eigenschap	NiMH

Afmetingen & gewicht

Lengte	110 mm	Verpak.lengte	80 mm
Hoogte	67 mm	Verpak.breedte	400 mm
Breedte	352 mm	Gewicht (netto)	610 gr
Verpak.hoogte	120 mm		

Duurzaamheids eigenschappen

Energie-efficiëntieklasse van de ingebouwde lamp	A++, A+, A (LED)	Energie Efficiëntie Index (EEI)	Overig
--	------------------	---------------------------------	--------